

传输用铁氧体

EP 磁心

EP 系列

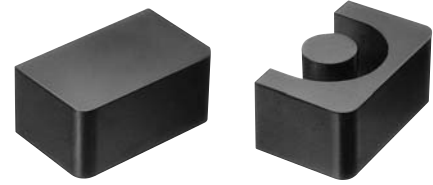
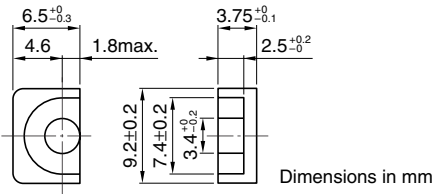
Issue date: April 2011

●记载内容，在没有予告的情况下有可能改进和变更，请予以谅解。

●RoHS 指令的对应：表示除了依据 EU Directive 2002/95/EC 免除的用途之外，未使用铅，镉，汞，六价铬及特定溴系难燃剂 PBB, PBDE 等。

传输用铁氧体 EP系列

EP7磁心



特性例

品名	AL值 最小(nH/N ²)	实效磁导率 (μe)
无空隙		
H5AEP7-Z	1100	1331
H5C3EP7-Z	4200*	5080*

测定条件

线圈： $\phi 0.13\text{mm}$, 2UEW, 100Ts

频率：1kHz

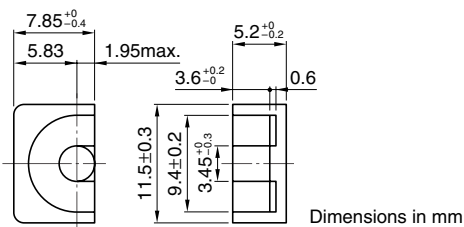
电流：0.5mA

* H5C3材质为100Ts, 10kHz, 电压10mV

参数

磁心常数	C_1	mm^{-1}	1.52
实效磁路长度	l_e	mm	15.7
实效截面面积	A_e	mm^2	10.3
实效体积	V_e	mm^3	162
中脚截面面积	A_{cp}	mm^2	8.55
最小中脚截面面积	$A_{cp \text{ min.}}$	mm^2	8.04
卷线截面面积	A_{cw}	mm^2	10.7
质量 (组)		g	1.4

EP10磁心



特性例

品名	AL值 最小(nH/N ²)	实效磁导率 (μe)
无空隙		
H5AEP10-Z	1080	1461
H5C3EP10-Z	3850*	5208*

测定条件

线圈： $\phi 0.20\text{mm}$, 2UEW, 100Ts

频率：1kHz

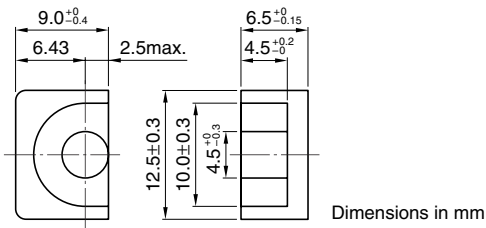
电流：0.5mA

* H5C3材质为100Ts, 10kHz, 电压10mV

参数

磁心常数	C_1	mm^{-1}	1.7
实效磁路长度	l_e	mm	19.2
实效截面面积	A_e	mm^2	11.3
实效体积	V_e	mm^3	217
中脚截面面积	A_{cp}	mm^2	8.55
最小中脚截面面积	$A_{cp \text{ min.}}$	mm^2	7.79
卷线截面面积	A_{cw}	mm^2	22.6
质量 (组)		g	2.8

EP13磁心



Dimensions in mm

特性例

品名	AL值 最小(nH/N ²)	实效磁导率 (μ e)
无空隙		
H5AEP13-Z	1700	1677
H5C3EP13-Z	5600*	5526*

测定条件

线圈: ϕ 0.20mm, 2UEW, 100Ts

频率: 1kHz

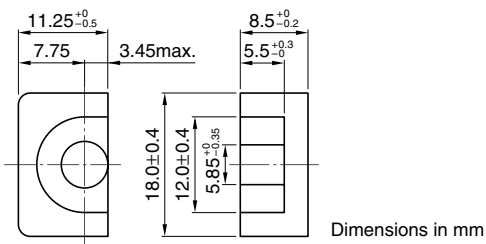
电流: 0.5mA

* H5C3材质为100Ts, 10kHz, 电压10mV

参数

磁心常数	C_1	mm ⁻¹	1.24
实效磁路长度	l_e	mm	24.2
实效截面面积	A_e	mm ²	19.5
实效体积	V_e	mm ³	472
中脚截面面积	A_{cp}	mm ²	14.9
最小中脚截面面积	$A_{cp \text{ min.}}$	mm ²	13.9
卷线截面面积	A_{cw}	mm ²	26
质量 (组)		g	5.1

EP17磁心



Dimensions in mm

特性例

品名	AL值 最小(nH/N ²)	实效磁导率 (μ e)
无空隙		
H5AEP17-Z	2500	1672
H5C2EP17-Z	8000	5350

测定条件

线圈: ϕ 0.20mm, 2UEW, 100Ts

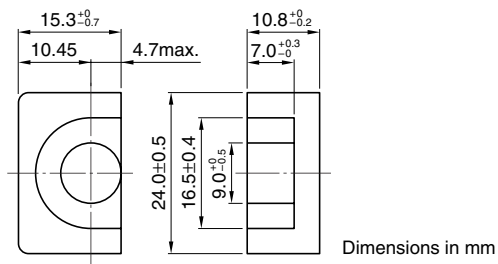
频率: 1kHz

电流: 0.5mA

参数

磁心常数	C_1	mm ⁻¹	0.84
实效磁路长度	l_e	mm	28.5
实效截面面积	A_e	mm ²	33.9
实效体积	V_e	mm ³	966
中脚截面面积	A_{cp}	mm ²	25.3
最小中脚截面面积	$A_{cp \text{ min.}}$	mm ²	23.8
卷线截面面积	A_{cw}	mm ²	33.8
质量 (组)		g	11.8

EP20磁心



特性例

品名	AL值 最小(nH/N ²)	实效磁导率 (μe)
无空隙		
H5AEP20-Z	4200	1698
H5C2EP20-Z	13500	5457

测定条件

线圈： $\phi 0.35$ mm, 2UEW, 100Ts

频率：1kHz

电流：0.5mA

参数

磁心常数	C_1	mm ⁻¹	0.508
实效磁路长度	l_e	mm	39.8
实效截面面积	A_e	mm ²	78
实效体积	V_e	mm ³	312
中脚截面面积	A_{cp}	mm ²	60.1
最小中脚截面面积	$A_{cp \text{ min.}}$	mm ²	56.7
卷线截面面积	A_{cw}	mm ²	55.4
质量 (组)		g	27.6